

# NO ES NO COMO POLÍTICA DE ESTADO *LA EXPERIENCIA DE TRENES ARGENTINOS*



Observatorio  
**Latinoamericano**  
de Género y Movilidad

ORGANIZACIÓN/CIUDAD:

**Ministerio de transporte de  
De la Nación Argentina**

NOMBRE EXPOSITOR/A:

**Jimena Bondaruk**

FECHA:

**9 DE NOVIEMBRE, 2023**

# 1-ÍNDICE

## AGENDA DE CONTENIDOS

- Trenes Argentinos
- Plan Integral Trenes Seguros
- Dispositivo de abordaje de situaciones de violencia
- Videos de situaciones de acoso en los trenes

# TRENES ARGENTINOS

El organismo estatal encargado de la prestación de los servicios de transporte ferroviario, tanto de cargas como de pasajeras y pasajeros.

Viajan más de **2.000.000** de personas diariamente

## Área metropolitana: 6 líneas

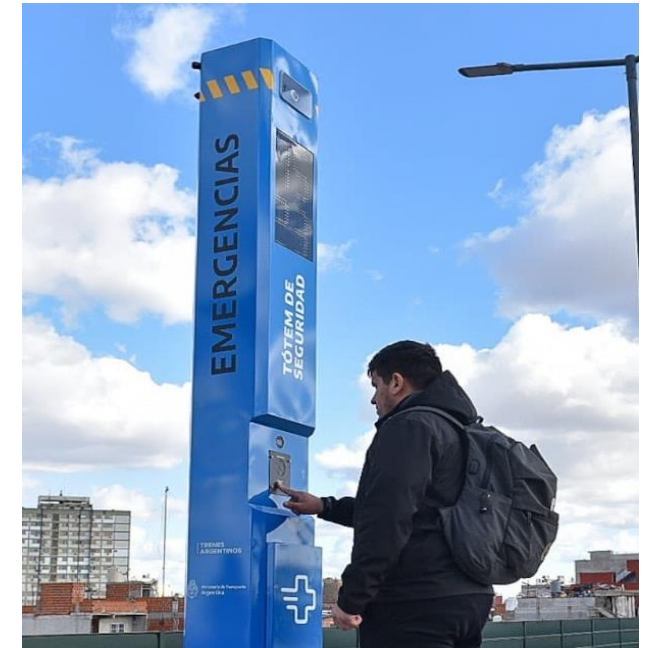
- Línea Roca
- Línea Sarmiento
- Línea Mitre
- Línea San Martín
- Línea Belgrano sur
- Tren de la costa
- Servicio de larga distancia



# PLAN INTEGRAL TRENES SEGUROS

En cada una de las líneas se instalaron **centros de monitoreos** equipados con la última tecnología:

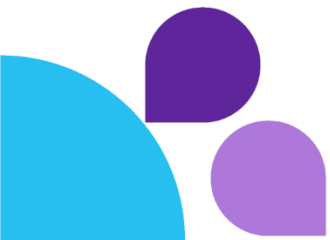
- **5.200 cámaras**
- **60 torres de vigilancia**
- **450 Tótems de Seguridad**
- **Aplicación Trenes Seguros:** policía, ambulancia, bomberos y violencia de género
- **Sistema de geolocalización,** envío de imágenes en tiempo real a los centros de monitoreo.
- **Convenios de cooperación con municipios**



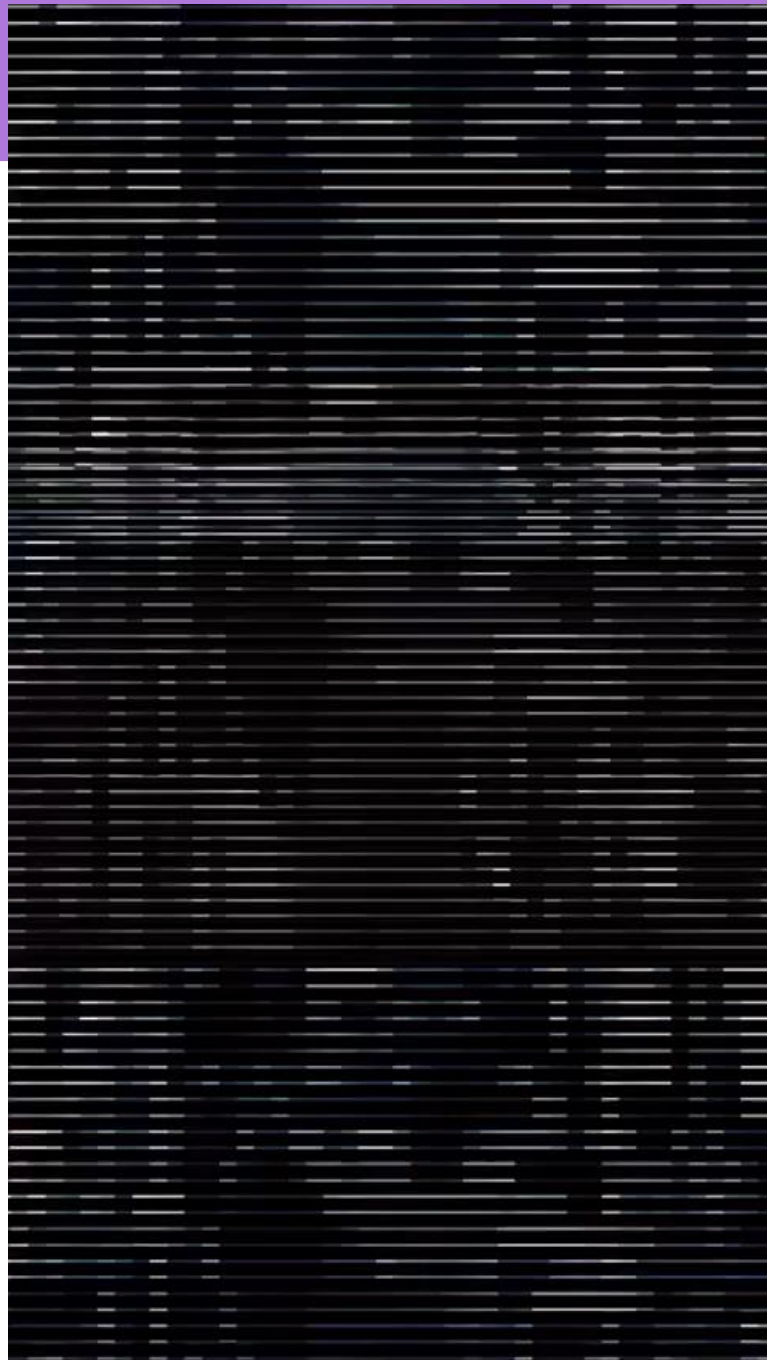
EL DISPOSITIVO PREVEE EL ABORDAJE DE 4 MODALIDADES DE VIOLENCIAS SEGÚN LO ESTABLECE LA LEY 26.485 “Protección Integral para prevenir, sancionar y erradicar la violencia contra las mujeres en los ámbitos en que desarrollen sus relaciones interpersonales”: **DOMÉSTICA, LABORAL, INSTITUCIONAL Y ACOSO CALLEJERO.**

EN DOS ÁMBITOS: INTERNO – EXTERNO

- Área de abordaje de violencias para trabajadoras mujeres y personas LGBT+
- Abordaje de violencias hacia las personas usuarias: líneas telefónicas como **0800 TREN** y **911**, redes sociales, libros de queja, **tótems de seguridad** emplazados en las estaciones, app **Trenes Seguros** o un tercero/a que detecte la situación.



- Los centro de monitoreo reciben las alertas: líneas telefónicas, totems de Seguridad, App Trenes Seguros
- Se hace la **intervención** en la estación o en la próxima estación (situaciones que ocurren dentro de la formación)
- El personal de Seguridad le dice a la persona que denuncia los derechos que le corresponden.
- Se le pregunta si quiere que la contacten del área de abordaje. Sí la respuesta es afirmativa, entre 7 y 10 días después se contacta a la víctima.
- Al agresor se lo **detiene en el momento**. Durante en 2023 llevamos **100 personas detenidas**.
- Capacitación constante del **instructivo de abordaje a las fuerzas de Seguridad**.
- Dispositivo de RED DE ASISTENCIA - escucha asesoramiento y contención en coordinación con el MINGEN.
- **OBSERVATORIO DE GÉNEROS FERROVIARIO**







Camara de seguridad

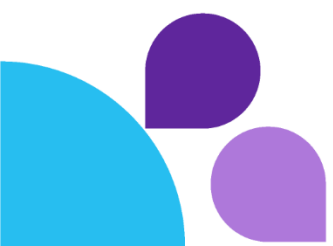
06

#TrenesSeguros



TRENES  
ARGENTINOS

Ministerio de Transporte  
Argentina





# EXPERIENCIA TRENES ARGENTINOS

MINISTERIO DE TRANSPORTE DE LA NACIÓN ARGENTINA



Observatorio  
Latinoamericano  
de Género y Movilidad

## ¡GRACIAS!

Patrocina:



TRANSPORT GENDER LAB



Cofinanciado por  
la Unión Europea



Implementado por:



Ministerio de Transporte  
Argentina



Secretaría Municipal de  
Movilidad y  
Seguridad Ciudadana



GOBIERNO DE LA  
CIUDAD DE MÉXICO

SECRETARÍA  
DE MOVILIDAD



ALCALDÍA MAYOR  
DE BOGOTÁ D.C.

SECRETARÍA DE  
MOVILIDAD

